

# Le Répertoire ALOIS

## Evolution de l'offre de soins et des ressources spécialisées en Limousin.

*12e Journée ALOIS-«Les nouvelles offres de soins Alzheimer:  
Perspectives et Réalités»*

*Mardi 12 juin 2012, Limoges*

*Dr. Leslie Cartz-Piver, CMRR du Limousin*

# Le Répertoire des Ressources – ALOIS

2

Annuaire de **l'offre de soins**, d'informations, de formation et de recherche pour la maladie d'Alzheimer et les affections apparentées en Limousin:

- En 2003, 1<sup>e</sup> version
- En 2010, 2<sup>e</sup> version (Assises régionales du plan Alzheimer)
- Depuis, **version interactive sur INTERNET:**

[www.sante-limousin.fr/alois](http://www.sante-limousin.fr/alois)



# La philosophie des soins spécialisés

3

- Les malades Alzheimer conservent **des potentialités** qu'il faut savoir reconnaître et développer;
- Les aspects **sociaux et environnementaux** ont des influences sur leur état;
- Les **troubles du comportement** engendrent de la souffrance au niveau de l'entourage et peuvent rendre les soins difficiles.

*Entourage: la famille, les soignants ou bien les résidents lucides d'une institution.*

# Réconnaitre les besoins spécifiques

4

- **Se mouvoir**: possibilité de « déambuler »;
- Besoin de « liberté »: **absence de contrainte** dans l'organisation;
- Importance des relations et **contacts sociaux**;
- Besoin de « **stimulation** »: dynamique collective conviviale.

*D'après « L'accompagnement spécialisé en institution », Ass. France Alzheimer, 2010*

# Les bénéfices des soins spécialisés adaptés

5

- ***Pour les personnes malades:***
  - Un meilleur maintien des performances pour les activités de la vie quotidienne AVQ;
  - Les troubles du comportement sont diminués:
    - Une baisse de consommation des psychotropes;
    - Une réduction des contentions.

# Les bénéfices des soins spécialisés adaptés

6

- ***Pour le personnel soignant:***
  - Une prise en charge plus valorisante;
  - Une meilleure cohésion et moins de détresse.
- ***Concernant les familles:***
  - Effet bénéfique sur l'anxiété, la douleur morale et le sentiment de culpabilité.

# Historique

7

- Années 1990: USA, Canada...
- En 2000, en France: **1<sup>e</sup> congrès des unités Alzheimer**
  - **Groupe de travail pluridisciplinaire d'experts:**
- Plan Alzheimer 2008-2012
  - Nouvelles offres de soins en en institution, à l'hôpital, et pour accompagner le maintien à domicile...

# Groupe de travail: 5 critères indispensables

(cf. Vellas et al., Revue de gériatrie, 2002)

8

- Accueillir une **population ciblée**;
- Proposer **un environnement architectural adapté**;
- Avoir **un personnel formé et spécialisé**;
- Prévoir une participation de **la famille**;
- Mettre en place **un projet médical de soins** individuels et spécifiques pour chaque personne malade.





# 1/ La Population

9

- Personnes atteintes de maladie d'Alzheimer ou une affection apparentée:
  - **Démarche diagnostique et annonce du diagnostic**
- Il y a un accompagnement spécialisé adapté **à tous les stades.**

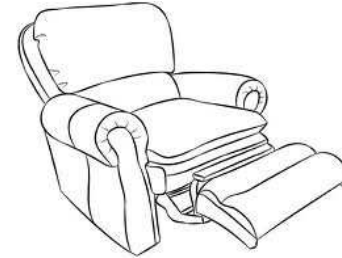


## 2/ Une architecture adaptée

10

L'environnement doit

- Assurer **la sécurité** des malades;
- Aider à **prévenir** les troubles du comportement;
- Participer à l'action **thérapeutique**;
- **Faciliter** la tâche des soignants;
- Assurer **le confort** des patients et des familles.



*Exemples : Espaces de déambulation, Sécurisation des entrées et sorties, luminosité, lieux de repos et salles pour des activités collectives...*

### 3/ Un personnel formé

11

- La formation permet de **ne plus subir la maladie**, mais d'accompagner la personne malade.
  - Eviter et prévenir les troubles du comportement;
  - Proposer des activités pour entretenir l'autonomie;
  - Informer et conseiller la famille.



*Nouveaux métiers: ASG, ergothérapeutes, psychomotriciens...*

## 4/ Le projet de soins individualisé

12

- **Evaluation individuelle complète pluridisciplinaire**, suivi de réévaluations;
  - Repérer les **capacités préservées** de la personne, ses goûts et son histoire.
- Objectifs:
  - Lutter contre l'anxiété en évitant la mise en échec et en valorisant la personne;
  - Prévenir les troubles du comportement et dépistage des complications.



# Principes du projet de soins individualisé

*L'objectif n'est pas de rééduquer ou même de maintenir un acquis;*

*La relation est au cœur du soin;*

*Le soin est élargie aux actes de la vie quotidienne (« tout est soin »);*

*S'appuyer sur ce qui a du sens pour la personne, qui sera source de plaisir et d'échange.*

## 5/ La participation des familles

14

La famille joue un rôle important en **restituant l'histoire de vie de la personne:**

- A la consultation mémoire initiale,
- Au cours de la prise en charge à domicile,
- Au cours de la vie en institution.



Les équipes doivent transmettre le quotidien de la personne malade à ses proches. **L'information et le soutien pour les familles** sont importantes.

# Où pratiquer les soins spécialisés?

15

- **Dans des EHPAD:**

- 70 à 80% des résidents sont atteints d'une maladie d'Alzheimer ou d'une affection apparentée.



- **A domicile:**

- 80% des personnes atteintes de la maladie d'Alzheimer ou d'une affection apparentée vivent à leur domicile (seul ou en couple ou en famille).

# Pour le public et les professionnels

## [www.sante-limousin.fr/alois](http://www.sante-limousin.fr/alois)

Accueil   Actualités   DMP   Emploi   Réseaux de santé   Observatoires   Registres   Associations d'usagers

**COGLIM**  
Résidence Art du Temps  
4 rue du Cluzeau  
87170 Isle  
05 55 14 03 16  
[reseau.coglim@gmail.fr](mailto:reseau.coglim@gmail.fr)

**COGLIM - Espace pro**

- » Réseau COGLIM
- » Annuaire des adhérents
- » Le diagnostic précoce
- » Pour votre patient
- » Actualités & événements
- » Plans Alzheimer
- » Recommandations HAS
- » La recherche
- » Pour en savoir +
- » COGLIM OPE

[Nous contacter](#)

**Accueil Téléphonique Spécialisé**  
au 05 55 14 03 16

### Le répertoire des Ressources ALOIS

Dernière modification 15/03/2012 14:31

Retrouvez l'ensemble des services spécialisés dans la Maladie d'Alzheimer en Limousin. Réalisez votre recherche par département ou par type de structure.

#### Répertoire par département

Cet annuaire est présenté par zone géographique, vous pouvez cliquer sur la carte directement pour sélectionner un département.

#### Répertoire par type de structure

Cet annuaire est présenté par structure. Cliquez sur le nom de la structure dans le tableau ci-dessous, pour laquelle vous souhaitez obtenir les informations.

| Le diagnostic   |  |
|---|--|
| ■ <a href="#">Les Consultations Mémoire</a><br>(labellisées ou non) | ■ <a href="#">Le CMRR Limousin</a><br>Centre Mémoire de Ressources et de Recherche du Limousin |

**Accéder à mon espace pro**

Nom d'utilisateur

Mot de passe

Les autres réseaux

[Accédez à l'espace dédié aux psychologues du réseau :](#)  
**PSYLA**

[Accédez à l'espace dédié de l'association ALOIS :](#)  
**ALOIS**

[Trouver de l'aide, Consulter le répertoire ALOIS](#)



# Répertoire ALOIS interactif



17

- Le diagnostic
- **Le maintien à domicile**
  - ▣ ADJ/ Hébergement temporaire, Equipes spécialisées Alzheimer ...
- **Accompagnement de la personne et des proches**
  - ▣ Associations de familles ...
- **Hébergement à temps complet**
  - ▣ EHPAD ( PASA, UHR, autres unités de vie Alzheimer)...
- **Structures d'orientation**
  - ▣ MAIA...
- Réponses médicales aux situations de crises
  - ▣ UCC, EMESPA ...

# L'Accompagnement



18

|                              | 2003  | 2010  | 2012 (juin)  |
|------------------------------|---|---|--|
| Information/<br>coordination | Conseils généraux<br>+ Caisses de<br>retraite | Conseils généraux<br>+ Caisses de<br>retraite           | Conseils généraux<br>Caisses de retraite<br><b>87: MAIA en 2011<br/>+ 2 (19 et 23)</b> |
| Aide à domicile              | SAD, SSIAD                                    | SAD, SSIAD<br><b>87: 1<sup>e</sup> ESA en<br/>SSIAD</b> | SAD, SSIAD<br><b>5 ESA</b>   |
| Aide aux<br>familles         | Ass. France<br>Alzheimer                      | Ass. France<br>Alzheimer                                | Ass. France Alzheimer<br><b>Plateformes de<br/>Répit</b>                               |

# Les accueils et hébergements temporaires



19

|                         | 2003      | 2010 | 2012 (juin) |
|-------------------------|-----------|------|-------------|
| <b>CORREZE</b>          |           |      |             |
| -Accueil de Jour        | 1 (Ussel) | 5    | 18          |
| -Hébergement Temporaire | 0         | 2    | 21          |
| <b>CREUSE</b>           |           |      |             |
| -Accueil de Jour        | 0         | 3    | 4           |
| -Hébergement Temporaire | 0         | 3    | 4           |
| <b>HAUTE VIENNE</b>     |           |      |             |
| -Accueil de Jour        | 2         | 11   | 15          |
| -Hébergement Temporaire | 0         | 9    | 22          |

# Les unités spécialisées en EHPAD



20

|   | 2003   | 2010    | 2012 (juin)   |
|---|--------|---------|---|
| <b>CORREZE</b><br>Unités de vie<br>Alzheimer          | UVA: 2 | UVA: 13 | <b>PASA:</b> 9 + 4 en cours<br><b>UHR:</b> 2<br>UVA: 13                   |
| <b>CREUSE</b><br>Unités de vie<br>Alzheimer           | UVA: 1 | UVA: 3  | <b>PASA:</b> 3 + 3 en cours<br><b>UHR:</b> 1<br>UVA: 5                    |
| <b>HAUTE<br/>VIENNE</b><br>Unités de vie<br>Alzheimer | UVA: 4 | UVA: 8  | <b>PASA:</b> 2 + 13 en cours<br><b>UHR:</b> 3 projets en cours<br>UVA: 10 |

# En Conclusion...

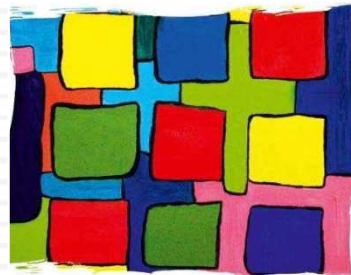


21

- En Limousin, l'offre de soins spécialisés s'est nettement améliorée
  - Répertoire ALOIS sur internet : plus de 2500 visites en 2011.
- *Les limites:*
  - *Offre suffisante pour 12000 malades? (d'après ORS, 2009)*
  - *Inégalité territoriale;*
  - *Populations ayant des besoins différents: les malades jeunes, malades atteints d'affections apparentées (D. frontotemporale) ...*

22

MERCI de votre ATTENTION



**Visitez le Répertoire ALOIS**

[www.sante-limousin.fr/alois](http://www.sante-limousin.fr/alois)